

GESTIO FORESTAL D'ALP I LA BIOMASSA

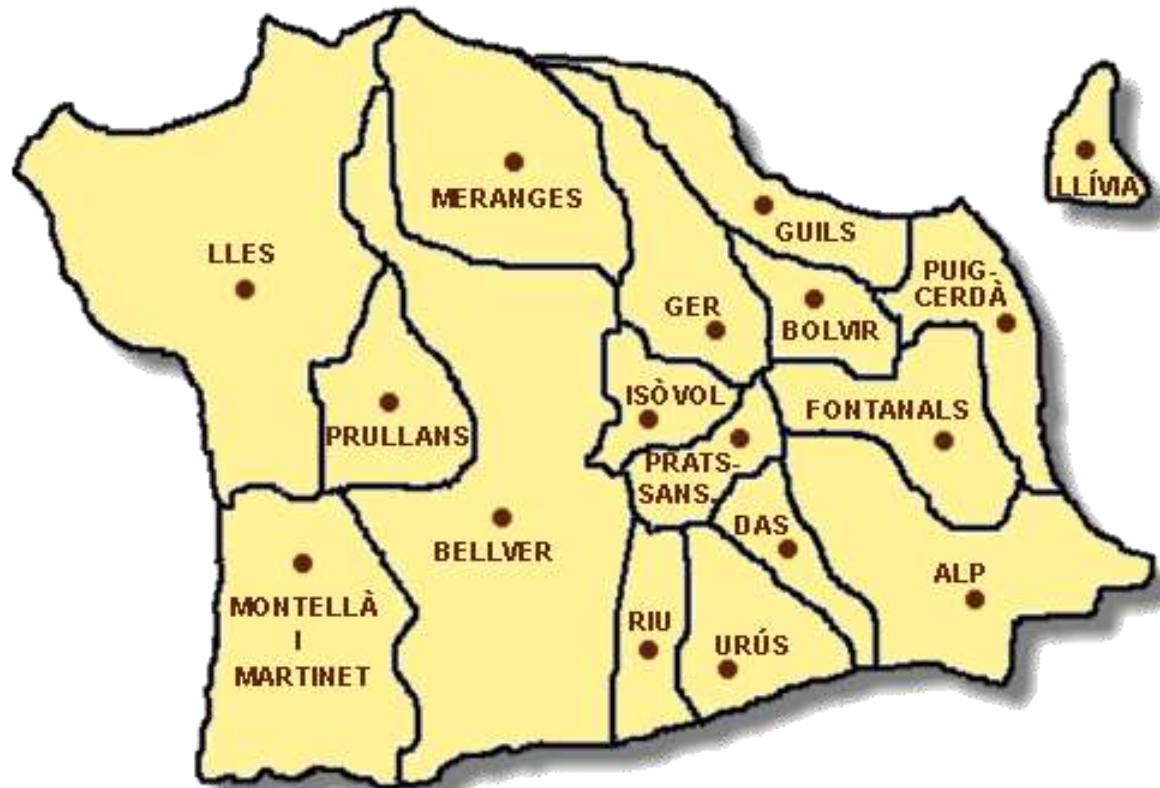


Ajuntament d'Alp, Masella i la Molina

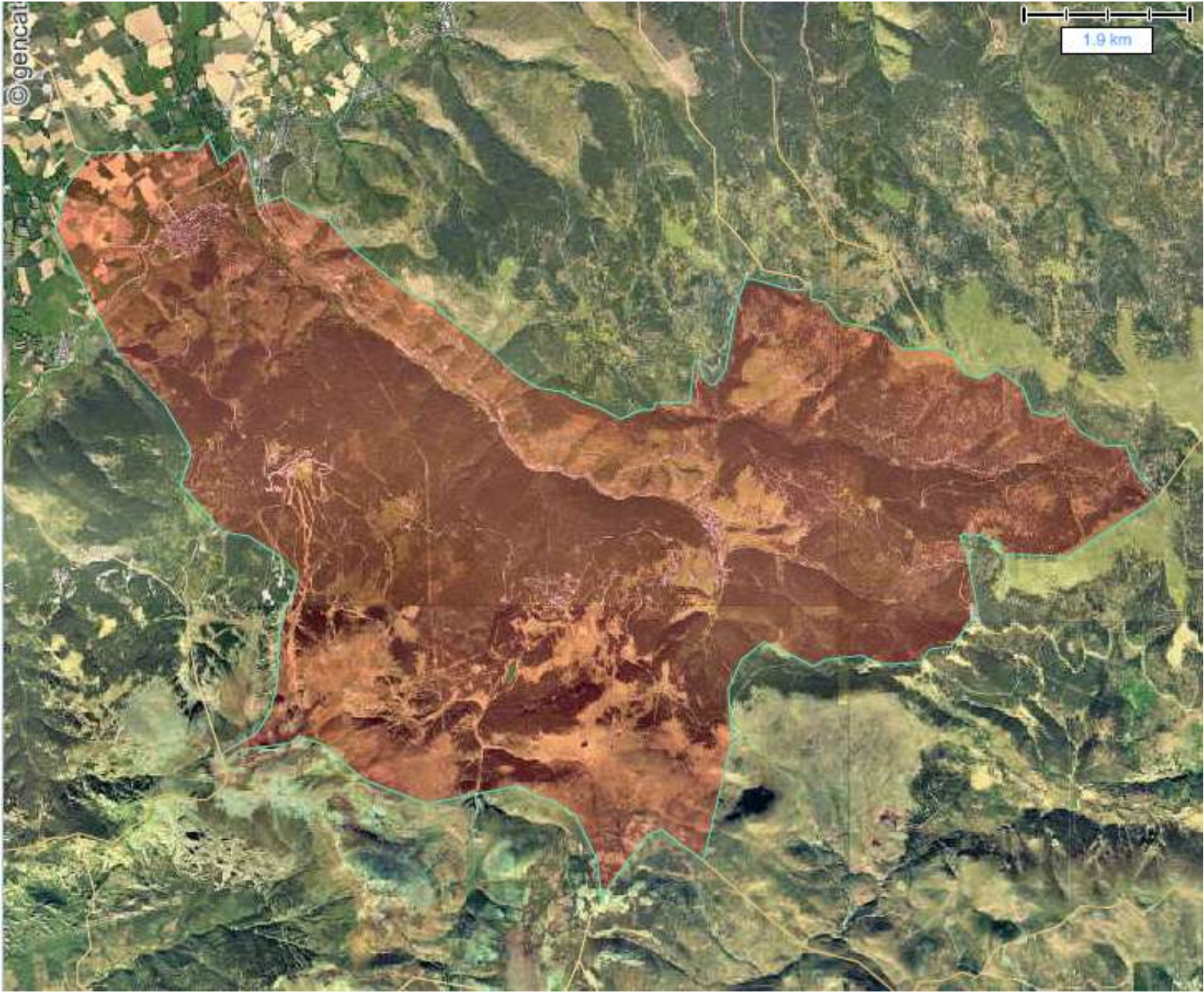
L'Hospitalet de l'Infant, 21-22 d'octubre de 2011

Cerdanya i l'Alt Pirineu





ALP - Cerdanya





DADES MUNICIPI

ALP 1.700 habitants

- ***Alp***
- ***Masella***
- ***La Molina***

• ***Superficie municipi 44 km²***

• ***Bosc 2.000 Ha***



Tossa d'Alp entre 1920 i 2002



Baga de Toses entre 1965 i 2002



Senillers entre 1890 i 2002



Urús entre 1981 i 2002



LA MUNTANYA D'ALP DES DE LA CTRA. DE LA COLLADA



LA MUNTANYA D'ALP - MASELLA

***ESTACIÓ D'ESQUÍ DE
MASELLA***

PUIG D'ALP



DES DE LA CTRA. DE LA COLLADA



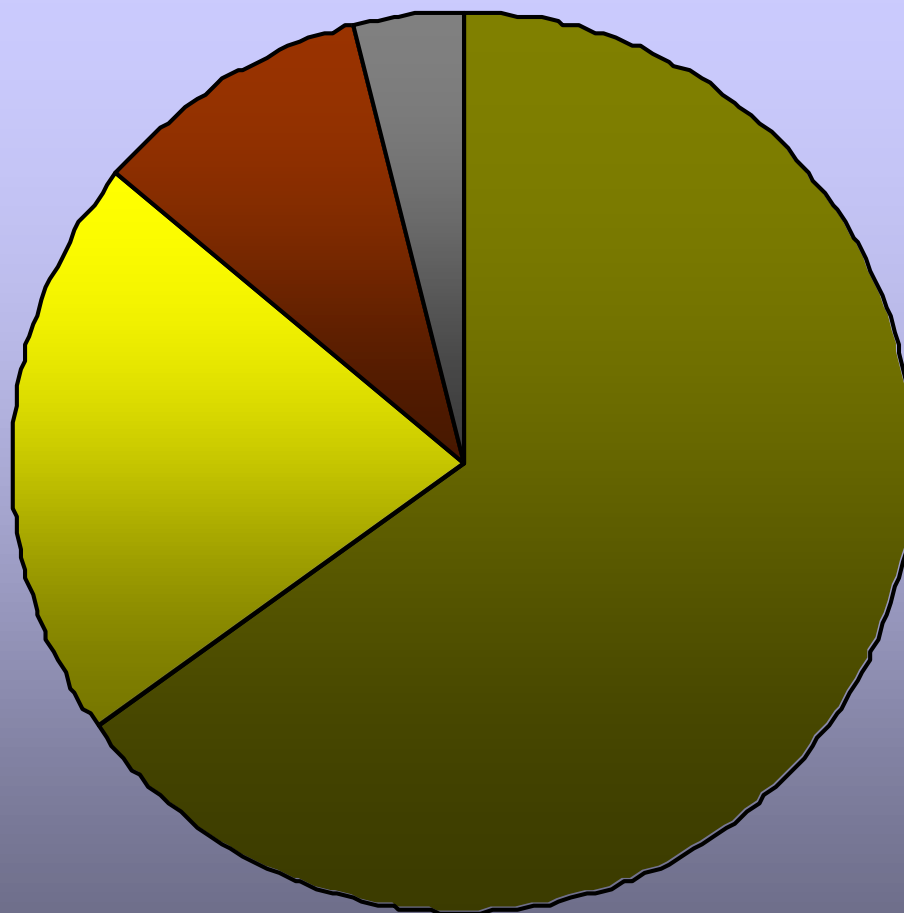
LA MUNTANYA D'ALP - LA MOLINA -

Des de Torrent de Coll de Pal (Pletissals, Montana, torrents de Set Fonts i de la Font Gran)

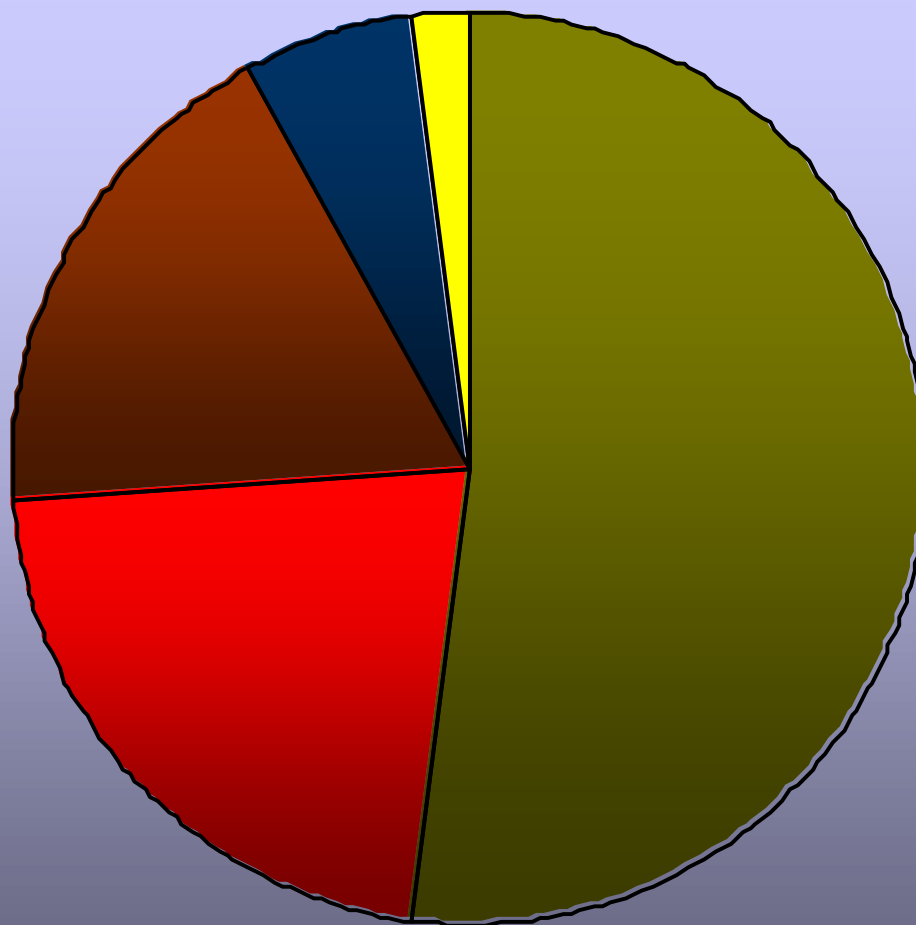


Des de Prat Agre (Carena de Comabella, torrents de la Font Gran i Set Fonts, els Torrentets, Pla de Corda i Solà del Coll de la Mola)





■ Bosc (65%) ■ Pastures (21%) ■ Matoll (10%) ■ Improd. (4%)



■ Pi negre(52%) ■ Pi roig(22%) ■ Mix pins(18%) ■ Avet (9%) ■ Planif.(2%)

ANTECEDENTES

1862. Catàleg de Forests d'Utilitat Pública

1900 -1902. Afitament

1970. Activitat esquí

1973. Nevades i abandonament de la gestió durant 3 dècades

Transformació social

2000. Canvi de política. Ajuntament i Generalitat

2001. Ordenació rodals

2003. Brigada forestal

2003. Xarxa senders municipal i comarcal

2004. Aprofitament biomassa

ACTUACIONS DE GESTIÓ FORESTAL PLANIFICADES A LA MUNTANYA D'ALP

GRUP DE RODALS	2001-2004		2005-2008		2009-2012		TOTAL	
	ha	m ³	ha	m ³	ha	m ³	ha	m ³
REGENERACIÓ	61,9	3246	21,6	2236	34,0	2341	117,5	7823
SELECCIÓ	19,8	1029	50,5	3374	35,3	2081	105,6	6484
MILLORA -aclarides comercials-	13,3	875	72	5471	24,2	1357	109,5	7703
MILLORA -aclarides plançon.-	34,3	-	76,7	-	33,5	-	144,5	-
MILLORA -repoblacions-	4,7	-	-	-	16,8	-	21,5	-
MILLORA -pastures-	52,3	-	38,7	-	-	-	91	-
TOTAL	210,4	5150	259,5	11081	161,9	5779	613,7	22010

ACTUACIONS GENERALS DEL BOSC

Masses regulars de pi roig

Repoblacions artificials i regeneracions naturals inferiors als 35 anys

Repoblacions artificials i regeneració natural de 36 a 72 anys

Poblacions de més de 73 anys

Masses regulars de pi negre

Perxades de més de 24 anys

Fustals de menys de 72 anys

Poblacions de més de 73 anys



ACTUACIÓ

Masses no regulars de pi roig i pi

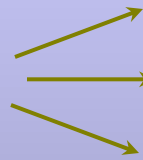
Avetoses

Planifolis



Paper i usos d'aquests boscos

Passat

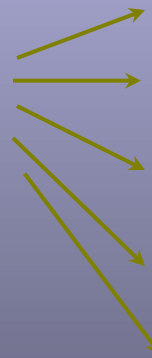


Bàsic: energia i matèries primeres

Gran nombre d'oficis

Societat molt relacionada amb el bosc

Present



Biològic

Ambiental

Econòmic – social – matèries primeres

Paisatgístic i esbarjo

Energia

Inventari d'infrastructures

Estudi complert de les dues estacions d'esquí

Carreteres: 8,8 km

Pistes forestals i senders de municipi: 163 km

Senders valoritzats: 17 unitats amb 43 km

Refugis: 4

Àrees de picnic: 4

Punts de senyalització importants: 54

Punts d'interès recreatiu: 7



Execució de treballs a la Muntanya d'Alp



Execució de treballs a la Muntanya d'Alp



Execució de treballs a la Muntanya d'Alp



Execució de treballs a la Muntanya d'Alp



Execució de treballs a la Muntanya d'Alp



Execució de treballs a la Muntanya d'Alp



Execució de treballs a la Muntanya d'Alp











Instal·lacions de biomassa realitzades a la Cerdanya

- *Escola de d'Alp: Veto de 250 kW. Estella*
- *Polisportiu de l'Ajuntament d'Alp: KWB de 150 kW. Estella*
- *Ajuntament d'Alp: Hargassner 100 kW*
- *Hotel del Llac a Puigcerdà: Hertz de 150 kW. Pel·let*
- *Ajuntament i Escola de Ger de 200 kW, Veto*
- *Poliesportiu, local social, escola, parvulari i piscina de l'Ajuntament de Bellver de Cerdanya: una caldera de 500 kW. Posteriorment, segona caldera de la mateixa marca de 220 kW*
- *Particular de Puigcerdà: 70 kW*
- *Particular d'Age (Puigcerdà): Hargassner de 45 kW. Estella*
- *Oficina del Departament de Medi Ambient i Habitatge a Bellver: Tulimax de 50 kW. Estella i pel·let*
- *Escola i local social de Montellà*























***Instal·lacions
realitzades***



8964 CLC

Poliesportiu d'Alp











***Instal·lacions
realitzades***

***Comunitat
propietaris Age***











***Instal·lacions
realitzades***

DMAH

FRÖLING
TURBOMAT



63









Escola i Ajuntament de Ger





