

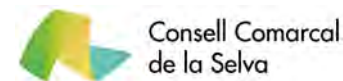


IV JORNADES TÈCNIQUES

El desenvolupament econòmic local

Un objectiu global

Centre Cultural Infant Pere, L'Hospitalet de l'Infant
19 d'Octubre 2015 a les 9H



Josep Gestí

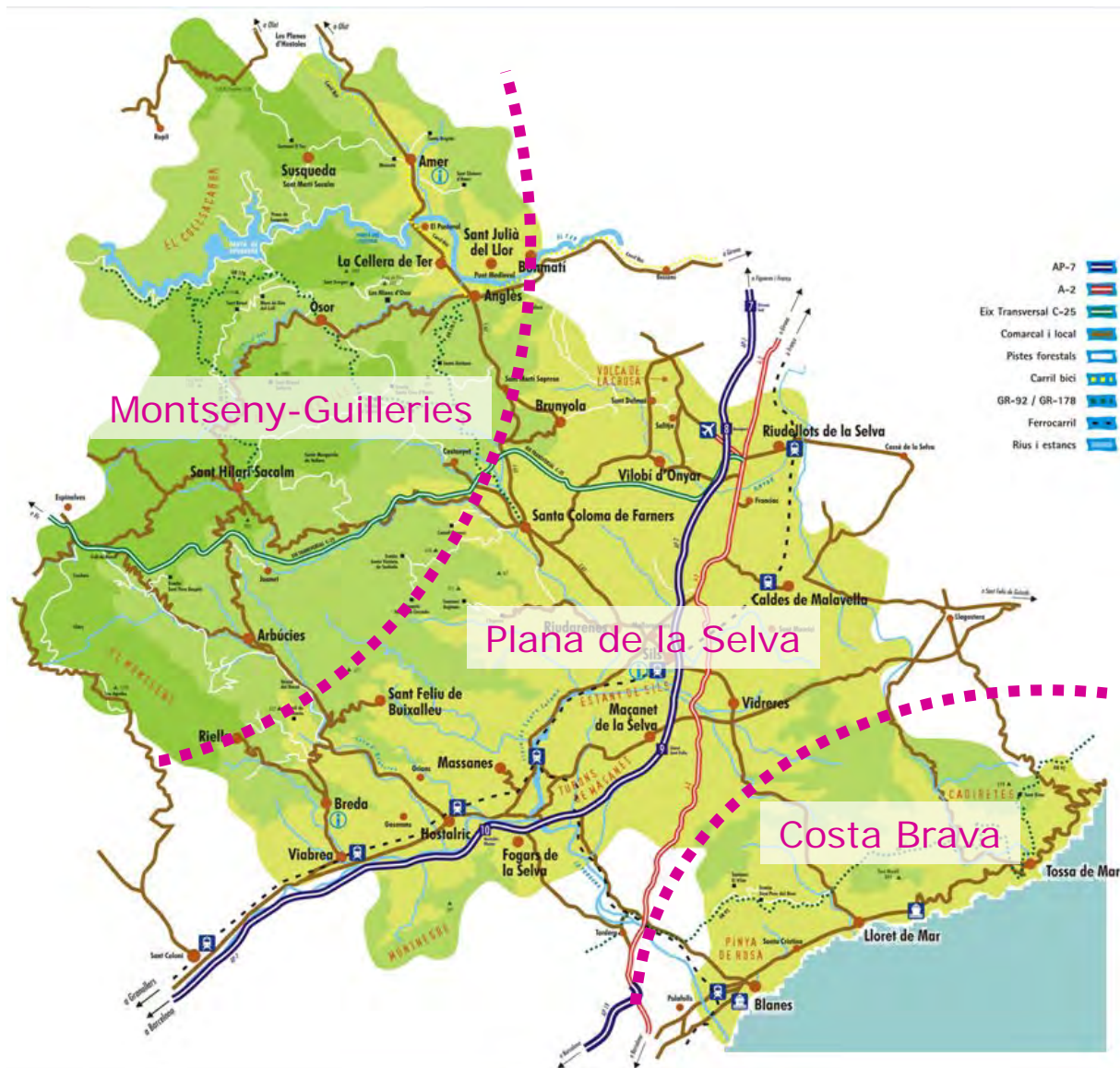
Departament de Promoció
Econòmica i Desenvolupament Local

la Selva, una comarca heterogènia



- 26 municipis, 995 km²
- 170.249 habitants
(Blanes 39.000, Lloret 39.000
Susqueda 100, Brunyola 400)

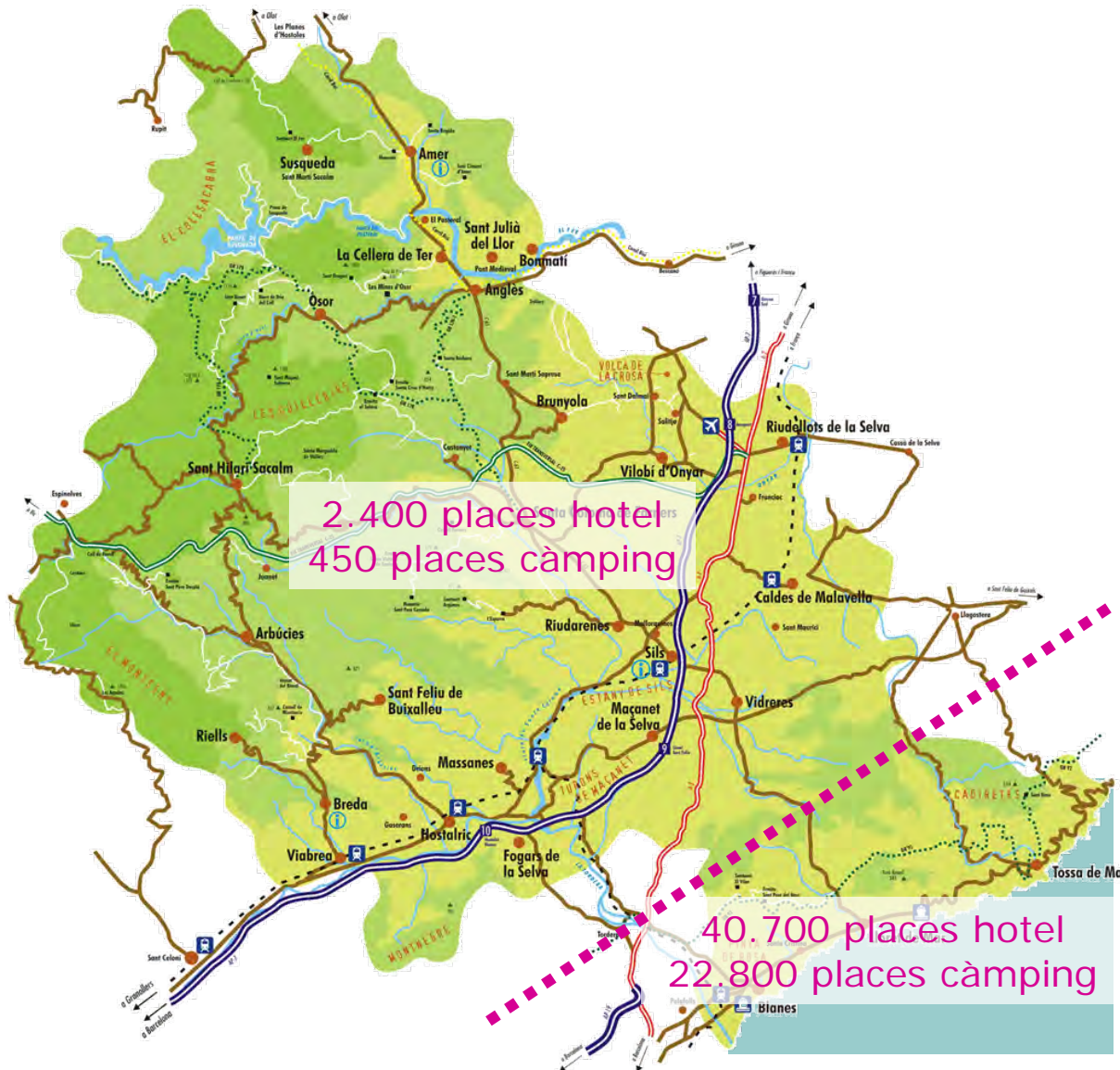
	PIB	Ocup.
▪ Serveis	64%	71%
▪ Indústria	22%	19%
▪ Construcció	12%	7%
▪ Primari	2%	3%
▪ Estr. Empresarial: 99,8 PIME (87% microempreses)		
▪ Atur: 12.771 persones		



Promoció Econòmica i Desenvolupament Local



El projecte HibriturSelva: punt de partida



... sol i platja, marca blanca, estereotips, competència per preus, estacionalitat, interior poc estructurat, manca de producte singular ...

→ diferenciació
→ innovació

El projecte HibriturSelva: punt de partida

La PIME turística té **dificultats per innovar**, en bona part perquè són organitzacions petites i amb un dia a dia vertiginós que no permet aturar-se a reflexionar

→ *La dificultat per innovar **redueix les oportunitats** de les empreses turístiques i incideix negativament en la capacitat de **diferenciació** de l'oferta*

No obstant, tant al **sector** com al **territori** existeixen nombrosos recursos, iniciatives i talents que **no s'estan valoritzant en clau turística** i que constitueixen oportunitats innovadores

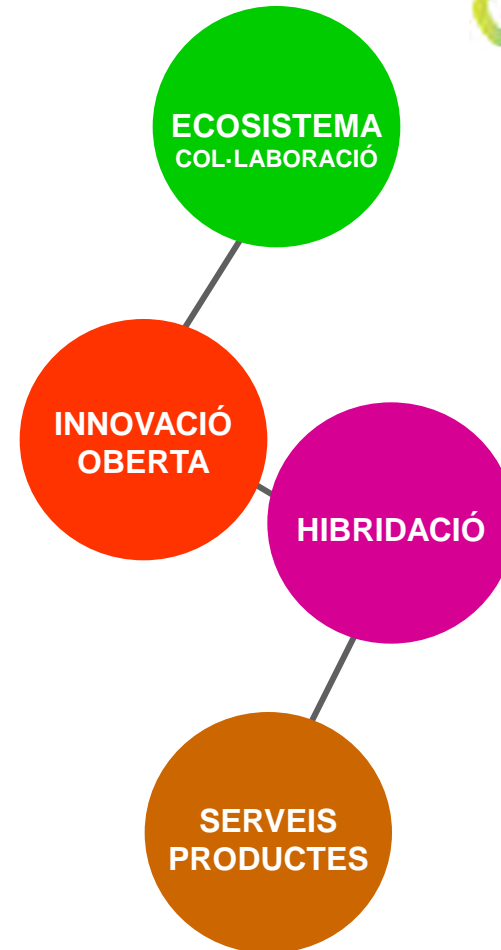
→ *Manquen **mecanismes concrets**, pensats per PIME que facilitin la **transformació d'aquest potencial** en productes i serveis turístics*

Un ecosistema d'innovació oberta a la Selva



El projecte **HibriturSelva** vol generar un **espai** per a la **col·laboració** entre persones i entitats que poden **aportar valor al turisme** (siguin o no del “sector”)

A través de processos d'**innovació oberta** i de **connexions híbrides** el projecte promou la **creació de productes** i serveis innovadors basats en la diferenciació territorial



1a fase: metodologia i primers projectes

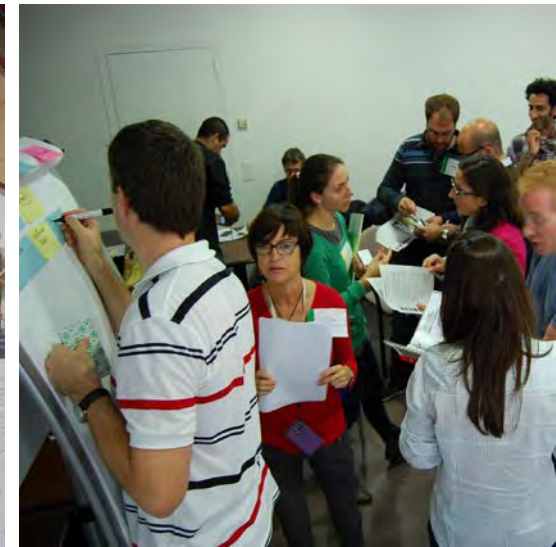
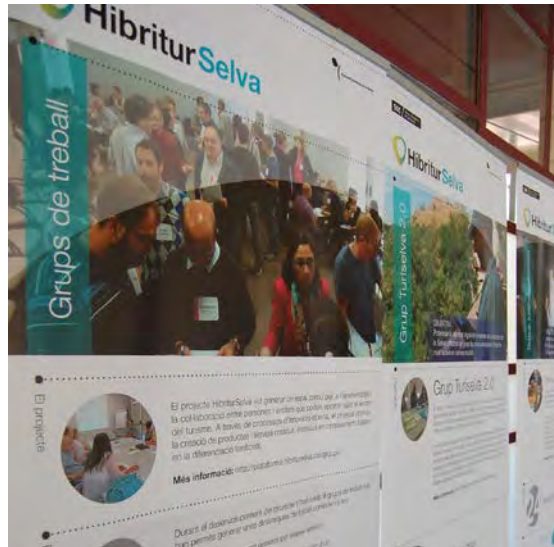
2013

Tàsques prèvies

- Diagnosi i mapa d'agents
- Formació de facilitadors
- Incorporació d'experiències
- Creació de la xarxa inicial

Desenv. metodològic

- Jornades/Fòrums
- Plataforma digital
- Tallers d'hibridació
- Grups de treball
- Projectes



2a fase: Cicle d'innovació turística

2014 - ...

Cicle anual d'innovació turística



Plataforma digital



fa 3 dies



Josep Gestí posted to the wire fa 3 dies
Entrevisten en Marc Coromines a FeM Girona pel II Forum de la xarxa HibriturSelva: wp.me/p4pc2V-34A

hibriturselva posted to the wire fa 4 dies
Aprofitant que el proper 28/11 celebrarem el II Fòrum Hibritur, en el "Quifaquè?" 16 podeu conèixer els participants (<http://bit.ly/1zPKNVM>)

Josep Gestí posted to the wire fa 4 dies
Demà tenim el "Fent Ruta!", acció itinerant entre professors de FP i empresaris turístics de la Selva. <http://goo.gl/3U0GeW> Ja us explicarem!

Josep Gestí ara és contacte de Violant Blanco fa 5 dies

hibriturselva ha afegit una nova discussió a FENT RUTA! Les empreses i la Formació professional en el grup LAB - EducaTur fa 5 dies
Aquest divendres, 14 de novembre, portarem a terme el "FENT RUTA!", una trobada entre docents de Formació Professional i empresaris turístics. Aquesta acció vol promoure la integració transversal de l'àmbit...

RESTAURANT CAN PIU creada una nova foto àlbum Les nostres especialitats fa 6 dies



RESTAURANT CAN PIU creada una nova foto

Destacat

II Fòrum HibriturSelva

28 de novembre de 2014

Pròxims esdeveniments

Tots Suprimir del meu A 1 calendari Editar Respondre

Les empreses de la FP Fent ruta! (Formació en l'àmbit turístic per a docents de Formació...)

9:00 - 15:00, 14 Nov 2014
Taller formatiu destinat a professors de Formació Professional
formació, FP, turisme

Tots Suprimir del meu A 1 calendari Editar Respondre

II Fòrum HibriturSelva - Cap a un model híbrid de turisme: apropant la costa i l'interior

9:00 - 13:30, 28 Nov 2014

Nous membres



Crida anual de projectes



convocatòria anual de projectes

Productes turístics innovadors

HibriturSelva

Convocatòria de projectes 2015

tens una idea per un nou producte turístic?
accedeix a formació i assessorament gratuïts
forma part de la xarxa de col·laboradors d'HibriturSelva

Convocatòria oberta!

Tens una idea per un nou producte o servei turístic a la comarca de la Selva?
Doncs ara és el moment de fer-lo realitat!

Sabem que en turisme és imprescindible innovar i diferenciar-se i per això a HibriturSelva facilitem mecanismes per treballar la teva idea, contactar amb col·laboradors i disposar d'assessorament gratuït per crear el teu producte.

Què

Fem a HibriturSelva?

- **Plataforma online:** espai virtual per treballar en xarxa, fer networking i penjar les últimes notícies i **Espais de visualització del teu producte**
- **Tallers d'innovació:** espais de reflexió on podràs fer néixer nous productes, a partir de la inspiració aportada per persones d'àmbits i perfils diferents.
- **Formació:** possibilitat d'assistir a càpsules formatives
- **Assessorament professional:** orientació en la creació del teu producte, en la millora de la seva comercialització i en la seva difusió online i offline.

→ **Productes turístics!**

LAB's d'innovació



*connexions improbables
hibridació de disciplines
generació de propostes*



Hibertermes
Innovació multidisciplinària al voltant del termalisme



Vescomtat
Promoció de la marca Vescomtat com una plataforma de productes i serveis turístics



Ratafiatur
La ratafia com a factor aglutinador de noves experiències turístiques a la comarca



Selvaesports
Disseny d'un mapa d'activitats esportives i creació d'un esdeveniment esportiu



Co-rutes
Co-creació de micro-productes de turisme experiencial



Hibridart: art i turisme
Treball col·laboratiu entre agents turístics i de les arts per desenvolupar productes



Educatur
Innovació a través de l'educació per a aportar valor al sector turístic de la Selva



Turiselva 2.0
Grup d'agents actius en xarxes socials per potenciar el turisme a la comarca



Domus: turisme gastronòmic
Hibridació al voltant del patrimoni gastronòmic

Equips de projectes



*grup d'empresaris/col·laboradors:
conceptualització del producte,
logística del funcionament, política
de preus, màrqueting, mercat
potencial, etc.*



+

=



“Incubació” de projectes



formació específica
assessorament a mida



Sessions formatives sobre aspectes bàsics: mercats on dirigir-se, canals de comercialització, màrqueting, polítiques de preus, etc.



Assessoraments personalitzats per aquells productes o serveis més complexos, per guiar als promotors en el procés de creació

Creació de productes/serveis



*co-creació de productes
presentació a la xarxa
llançament de productes*

Fem CO-MARCA Productes

- 1 | Tasta Hostalric**
Passejada per Hostalric per conèixer espais tan emblemàtics com la Fortalesa, el recinte emmurallat o la Torre dels Frares, combinada amb un taller de cuina on, a partir de productes de proximitat, cuinem diferents receptes tradicionals catalanes i ho tastem.
Hostalric | +info a: bit.ly/DomusSentSovi
- 2 | Ruta per l'Univers de la Ratafia de Santa Coloma de Farners**
Ruta per descobrir diferents indrets de Santa Coloma de Farners relacionats amb aquesta beguda de l'amistat, vivint una experiència de sensacions, olors i gustos, i emportant-te una ampolleta d'aquesta essència.
Santa Coloma de Farners | +info a: bit.ly/ruta-univers-ratafia
- 3 | Menú gastrosolidari a la Selva**
Aprofitant diferents esdeveniments que tenen lloc a la comarca (fires i festes), s'organitzen diverses mostres gastronòmiques, on els productes gastronòmics selvatans i els donatius solidaris en són els protagonistes.
Diverses poblacions | +info a: bit.ly/fcs-menu
- 4 | Ruta del bolet**
Itineraris pels voltants de Sant Hilari Sacalm, per fer a peu, en bicicleta o en burricleta, i que plantegen el repte de trobar uns bolets de fusta amagats pel bosc. Cada bolet té un premi bescanviable en un comerç del poble.
Sant Hilari Sacalm | +info a: bit.ly/fcs-bolet
- 5 | A peu o en BTT al Castell de Montsoriu**
Producte consistent en combinar una visita guiada al Castell de Montsoriu, ja sigui pujant a peu, en BTT o en bicicleta elèctrica, amb un esmorzar i un dinar al restaurant Cani Marano de Breda.
Breda | +info a: bit.ly/castell-montsoriu

Alguns resultats: els productes creats



Pàrroquia de Breda



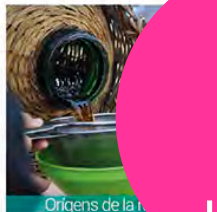
Paleta al Plat



Boscos, bruixes i bandolers



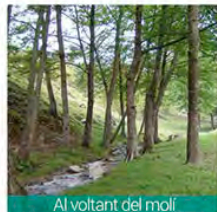
Un dia



Orígens de la

9

LAB's



Al voltant del molí

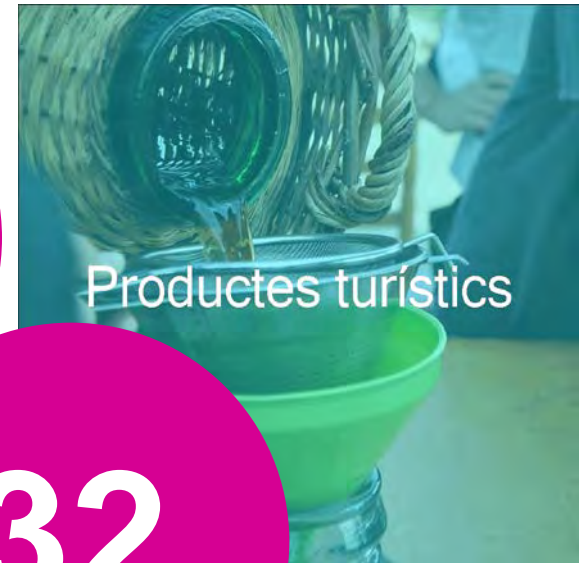


Contrafortes de les Guillenes

55

PERSONES
ASSESSORADES

Escapada amb olor d



Productes turístics



Vila ceramista de Breda

Tots aquests productes
ja són una realitat



Hibritu
Xarxa de col·laboració per a p

28

EQUIPS DE
PROJECTE



Tasta Hostalric



Herbes de la ratafia



Talleret de ratafia



Oktoberfest



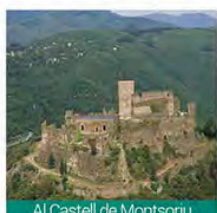
Univers de la Ratafia



Orígens termals



Turisme



Al Castell de Montsonu



Menú gastrosolidari



Maridatge cervesa artesana



Curative secrets



Paquets per agències

Alguns resultats: l'activitat presencial

361

PERS. REUNIONS
GRUPS

120

PARTICIPANTS
FORMACIÓ

427

PARTICIPANTS
ÚNICS

1362

PARTICIPACIONS
PRESENCIALS

215

PARTICIPANTS
JORNADES

296

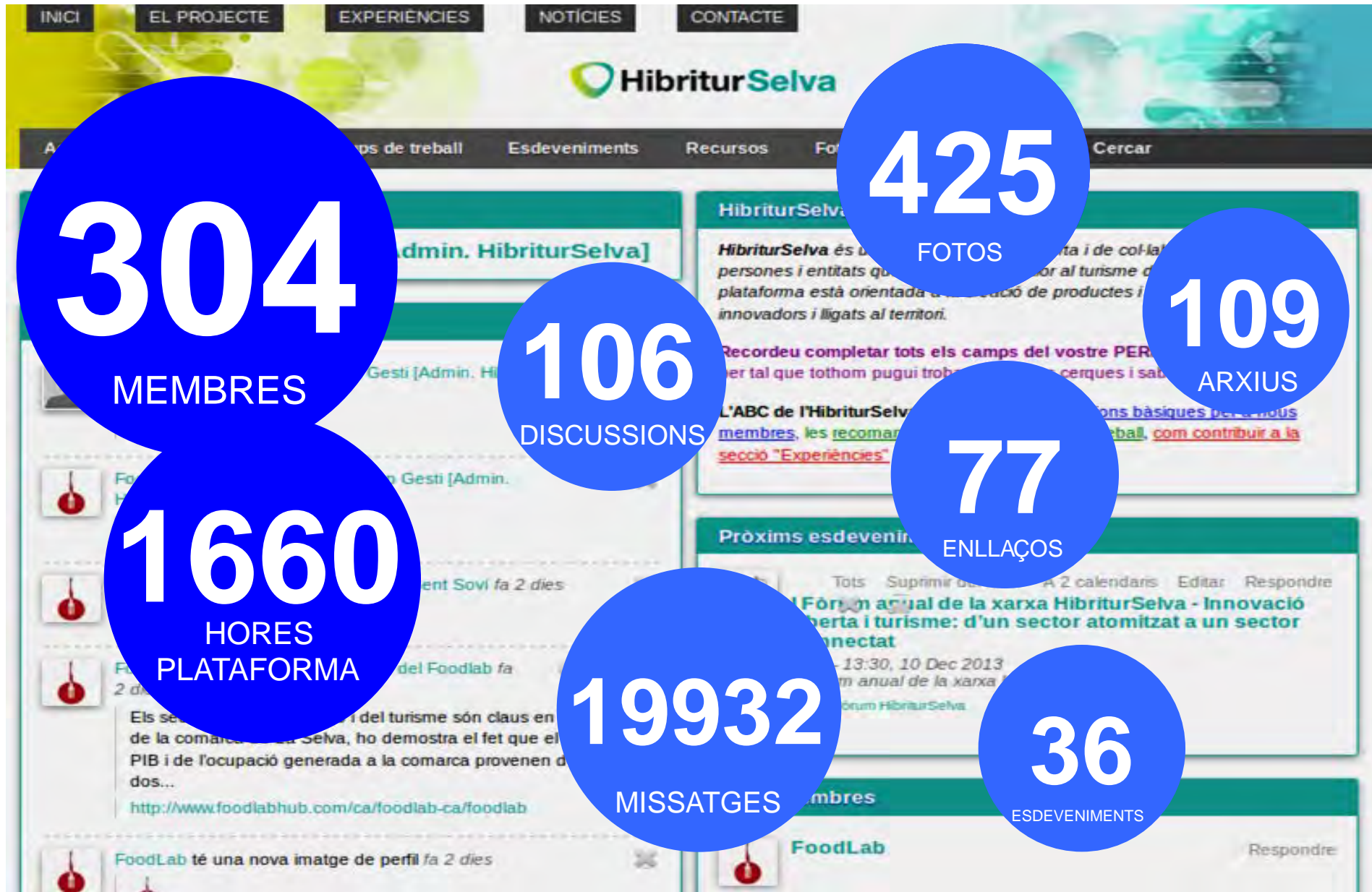
MEMBRES DE
GRUPS

2835

HORES



Alguns resultats: l'activitat a la plataforma



Els *altres* resultats



- Posada en valor de recursos locals
- Estructuració progressiva de *sector*
- Creació/diversificació d'empreses
- Professionalització/emprenedoria
- Col·laboració interprofessional

Lliçons metodològiques

V.1.- Cal atraure les persones més actives a l'inici de la xarxa

Al començament d'una iniciativa d'aquesta naturalesa resulta crítica la creació d'una mini-xarxa de persones que serveixi de front del projecte, de nucli proactiu per replicar les connexions a cada vegada més membres. Des d'HibriturSelva anomenem a aquestes persones "emprenedors de xarxa" o també "hibridadors", perquè són els encarregats d'identificar i atreure nous

V.2.- Focus en l'objectiu

Segons la nostra experiència, als grups de treball hi ha una tendència freqüent a dispersar els objectius i a obrir excessivament el ventall de línies de treball. És bo ser flexibles per afegir noves oportunitats que puguin aparèixer amb els avenços del projecte, però això té el perill de no generar mai efectes acumulatius, i que els resultats triguin més a arribar. En no visibilitzar èxits

V.3.- Hibridació i connexions improbables

El concepte d'hibridació ha demostrat ser potent i un dels factors diferenciadors en aquest projecte. Afegir a la idea d'innovació oberta l'eix de les connexions improbables ha estat encertat perquè ha servit com a element d'atracció per a molts participants. La promesa de reunir perfils i professions disperses,

V.4.- Facilitar vs. intervenir: model emergent vs. model constituent

Aquest és, probablement, el punt més complex que hem hagut de gestionar a nivell metodològic. L'equip gestor del projecte va patir constantment el conflicte vital de decidir fins on arribar en la gestió de la xarxa, per no condicionar la iniciativa genuïna dels socis però al mateix temps garantir un flux d'activitat que

V.5.- De diners, en parlem després!

Un problema repetitiu en aquestes iniciatives, sobretot quan són promogudes des d'una entitat pública (com és el cas del Consell Comarcal), és l'expectativa dels membres en relació al possible finançament públic de les propostes que en resultin. Malgrat la crisi, es continua pensant i actuant en termes de "On hi ha diners públics, finançament, per adaptar-hi el meu projec-

V.6.- Dinamització de la plataforma telemàtica

Millorar la quantitat i qualitat de la participació en línia és un repte clau, perquè la plataforma és l'espai digital que fa palpable l'existència de la xarxa i que permet el treball flexible i continuat dels equips sense necessitat d'incórrer en els costos elevats que impliquen les activitats presencials.

V.7.- Gestió prudent de les expectatives

En un projecte com aquest, que parteix d'una situació desfavorable per impulsar iniciatives de col·laboració (un escenari que es repeteix en molts territoris), és fonamental que es cuidin el llenguatge i les expectatives.



www.hibriturselva.cat | [@HibriturSelva](https://twitter.com/HibriturSelva)

Josep Gesti
jgesti@selva.cat